



ФИЛИМОНОВ Сергій Леонідович

Випускник
архітектурного
факультету (1995)

Співзасновник
і головний архітектор
Архітектурного бюро

«FILIMONOV & KASHIRINA architects»

Народився 18 липня 1972 р. в м. Дніпропетровську.

У 1995 р. став випускником архітектурного факультету ПДАБА за спеціальністю «Містобудування».

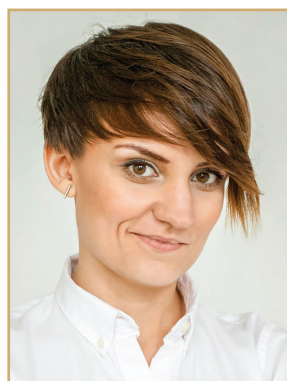
Фахову діяльність С. Л. Філімонов розпочав у фірмі «Дольнік і К», де в 2001 р. став головним архітектором проєктів, а в 2006 р. — керівником однієї з творчих майстерень. Під його керівництвом фірмою побудовано низку знакових для Дніпра об'єктів: «Будинок Крейнина» на узв. Крутогірний, 33, «АВТОПОРТ» на вул. Глінки, 1, торговий комплекс «ЄВРОПА» на вул. Центральній, 10, житловий будинок «ДУЕТ» на узв. Крутогірний, 28, Торгово-діловий центр «СІТІ-ЦЕНТР» на пр. Д. Яворницького, 72.

З 2005 р. — член НСАУ. В 2010 р. заснував «Архітектурну студію Сергія Філімонова», яка в 2016 р. була реорганізована в архітектурне бюро «FILIMONOV & KASHIRINA architects».

Схожі творчі смаки і єдиний ритм життя поєднали С. Л. Філімонова з Н. В. Каширіною не тільки на професійній ниві, а й у сімейному житті. Метою їхньої роботи є створення якісного середовища існування людини на основі оптимальної комбінації функцій і максимального розкриття потенціалу місця. Більшість з проєктів бюро є призерами архітектурних конкурсів.



Житловий комплекс на вул. Шевченка, 51
в м. Дніпрі



КАШИРИНА Наталія Валеріївна

Випускниця
архітектурного
факультету (2013)

Співзасновник
і головний архітектор
Архітектурного бюро

«FILIMONOV & KASHIRINA architects»

Народилася 1 серпня 1990 р. в м. Дніпропетровську.

У 2013 р. з відзнакою закінчила архітектурний факультет ПДАБА за спеціальністю «Архітектура будівель та споруд», отримавши диплом магістра.

Реальним проєктуванням Н. В. Каширіна почала займатися на останніх курсах академії. Професійний шлях продовжила у фірмі «Архітектурна студія Сергія Філімонова». В 2015 р. стала керівником групи.

У 2016 р. бюро провело ребрендинг і отримало назву «FILIMONOV & KASHIRINA architects», а Наталія Валеріївна стала його повноправним партнером.

Сфера діяльності бюро пов'язана з проєктуванням житлових і громадських будівель різного рівня складності — від приватних котеджів до масштабних багатофункціональних комплексів та містобудівних концепцій.

Найбільш значущими проєктами бюро С. Л. Філімонов та Н. В. Каширіна вважають: Житловий комплекс «Катеринославський» на вул. Шевченка, 51, Базу відпочинку «Сосновка» в Дніпропетровській області, Розважальний комплекс «Апріорі» на вул. Старокозацькій, 20 в м. Дніпрі, концепцію забудови фрагмента Слобожанського проспекту в м. Дніпрі.



Розважальний комплекс на вул. Старокозацькій, 20
в м. Дніпрі